



고려대학교

사용자 간편 매뉴얼

개인정보 검출/암호화 솔루션(PCFILTER V3.0)

2021. 10

디지털정보처 정보인프라부

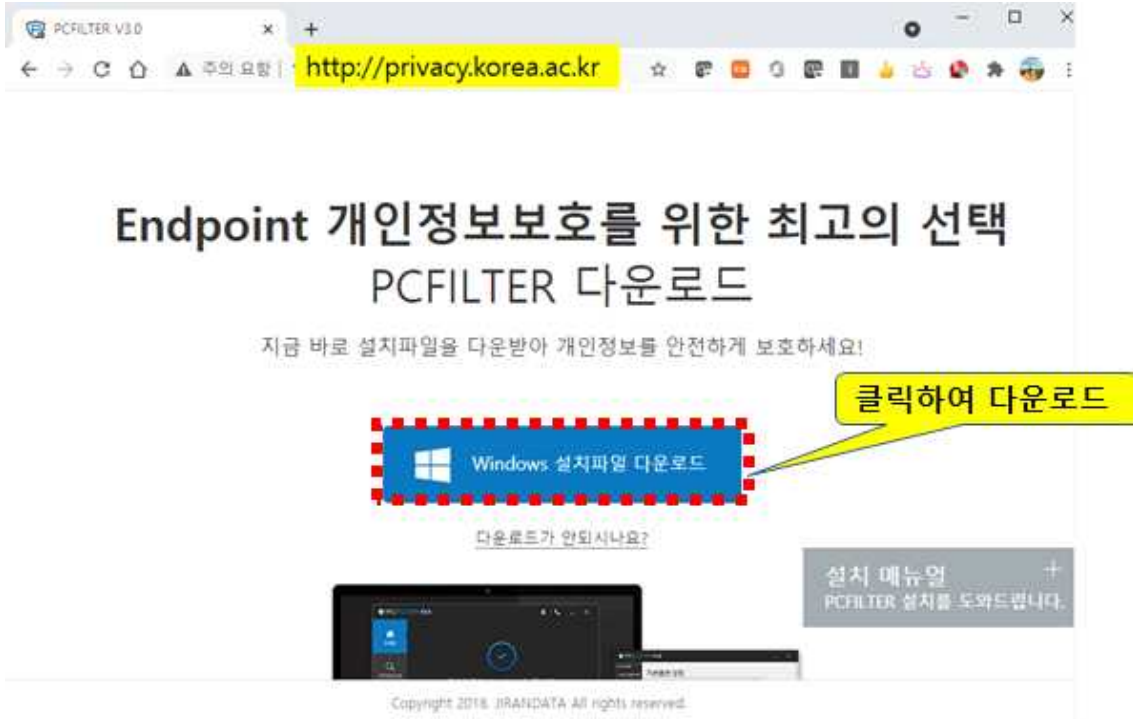
문의 : 내선 4196, 4191, security@korea.ac.kr

목 차

1.	PCFILTER V3.0 에이전트 설치하기	1
2.	에이전트 메인화면	4
3.	개인정보 검사	5
	3.1. 전체검사	5
	3.2. 선택검사	7
	3.3. 간편검사	8
4.	개인정보 보호조치	10
	4.1. 개인정보 파일 암호화	10
	4.2. 개인정보 파일 복호화	12
5.	간편기능	14
	5.1. 간편 암호화 하기	14

1. PCFILTER V3.0 에이전트 설치하기

에이전트 설치 경로는 <http://privacy.korea.ac.kr> 입니다.



- ① 설치파일(PCFILTER_3.0_Setup.exe)을 다운로드 한 후 실행합니다.

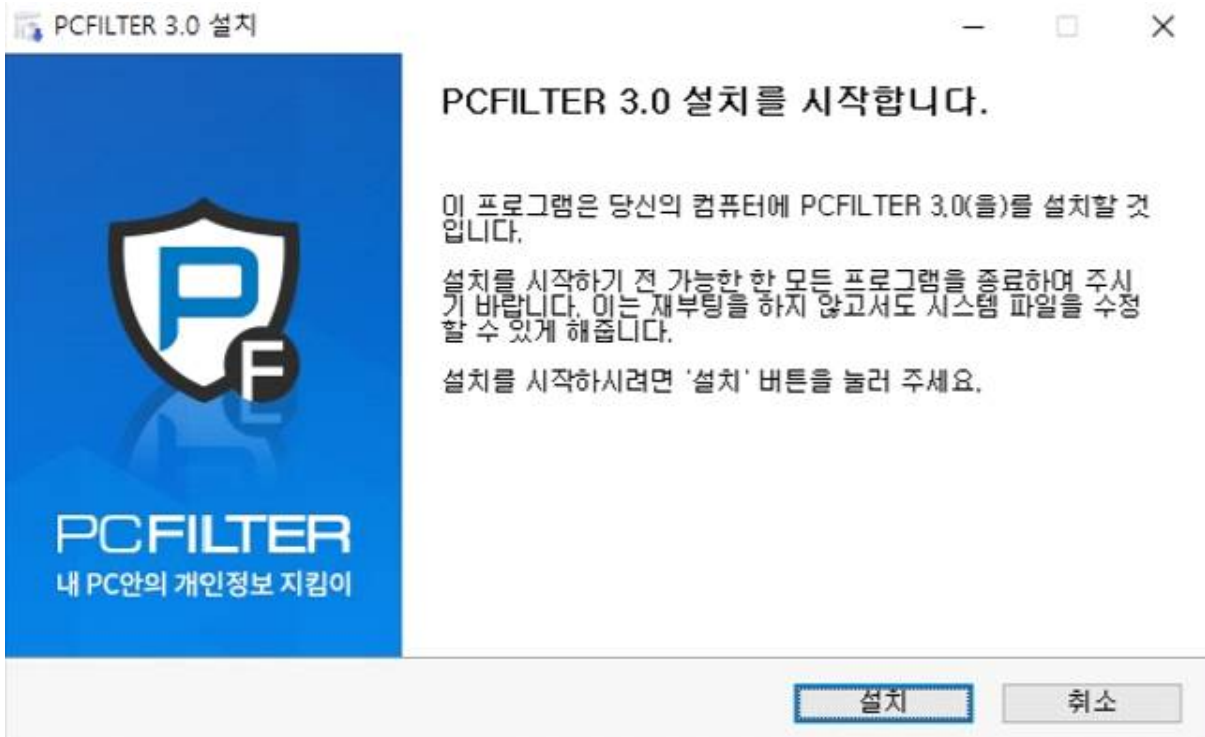


그림 1 PCFILTER 설치

② '설치' 버튼을 눌러 설치를 시작 합니다.

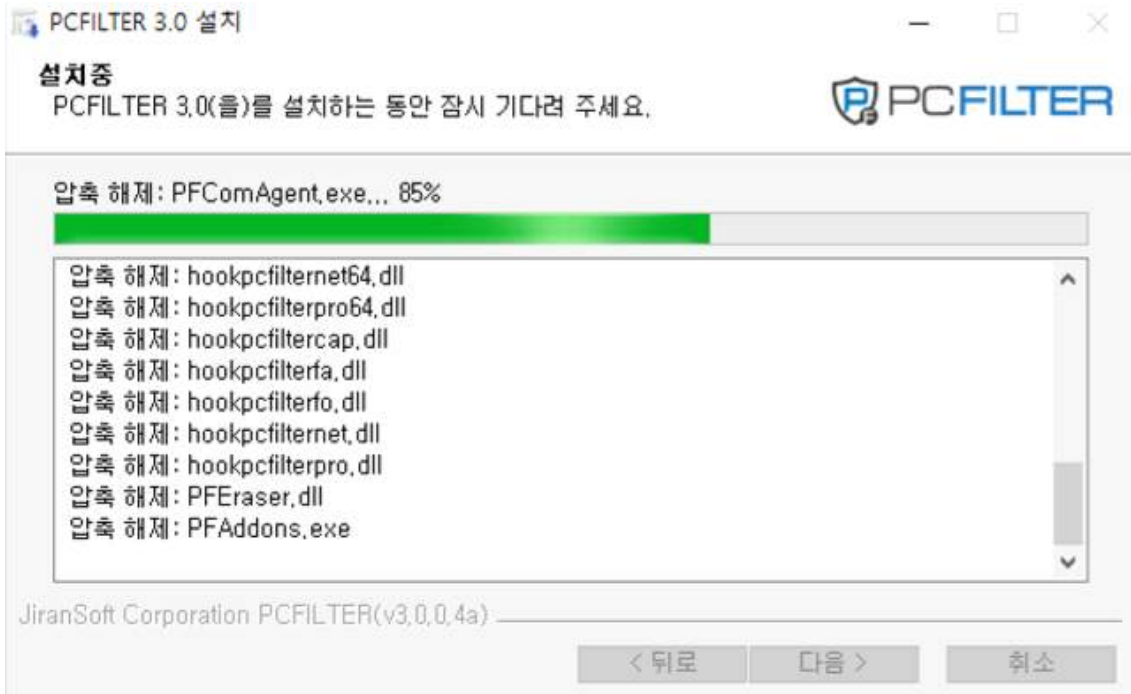


그림 2 PCFILTER 설치 진행

③ '마침' 버튼을 누르면 에이전트 설치가 완료됩니다.



그림 3 PCFILTER 설치 완료

④ **[중요]** 설치 완료 후 팝업되는 화면에서 사용자 정보를 입력합니다.

* 사용자 정보 : 학교 이메일주소(*@korea.ac.kr.)와 성명



사용자 정보 등록

PCFILTER

학교 메일 주소와 성명을 입력하세요.

메일 주소

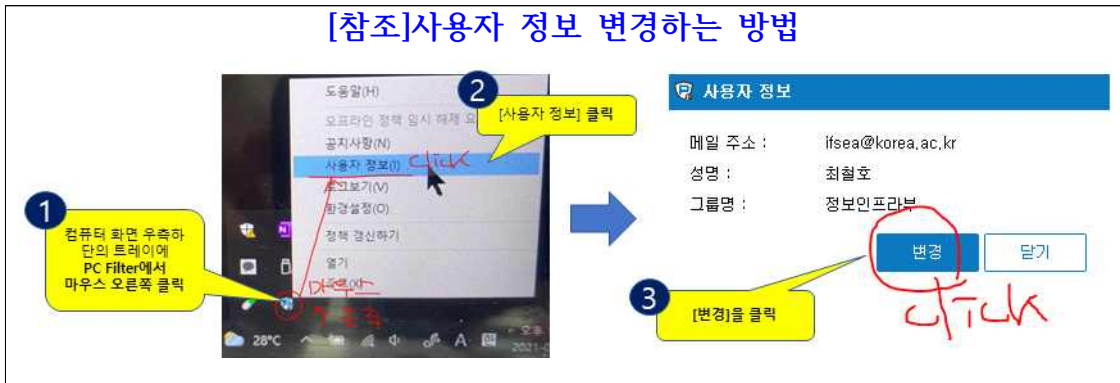
성명

조회 취소

그림 4 사용자 정보 등록
(메일정보는 *@korea.ac.kr 학교메일 등록 필요)

- 등록된 사용자 정보 변경 방법 : 전보 등으로 부서 이동이 있는 경우에 전보 일자 후 '사용자 정보 등록' 화면에 자동으로 1회 자동 팝업됩니다. 이때 정보를 변경하시거나, 아래 [참조]사용자 정보변경 방법을 참고하여 기 등록된 Agent의 사용자 정보를 변경하실 수 있습니다.

[참조]사용자 정보 변경하는 방법



1 컴퓨터 화면 우측하단의 트레이에 PC Filter에서 마우스 오른쪽 클릭

2 [사용자 정보] 클릭

3 [변경]을 클릭

사용자 정보

메일 주소 : ifsea@korea.ac.kr

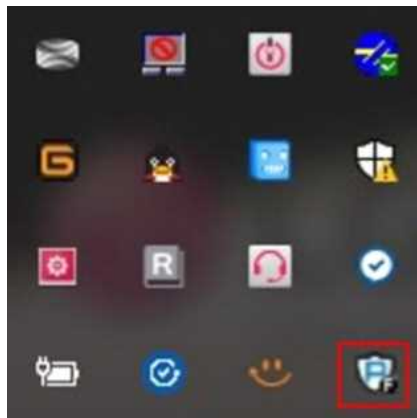
성명 : 최철호

그룹명 : 정보인프라부

변경 닫기

⑤ 설치가 완료되면 작업표시줄 오른쪽 트레이 화면에 아이콘이 생성됩니다.

그림 5 PCFILTER 트레이 아이콘 생성



2. 에이전트 메인화면

처음 검사할 때 인덱스 값을 추출한 후, 다음에 검사할 때에는 전체를 검사하지 않고 인덱스값을 참조하여 검사하기 때문에 검사 속도가 빨라집니다.

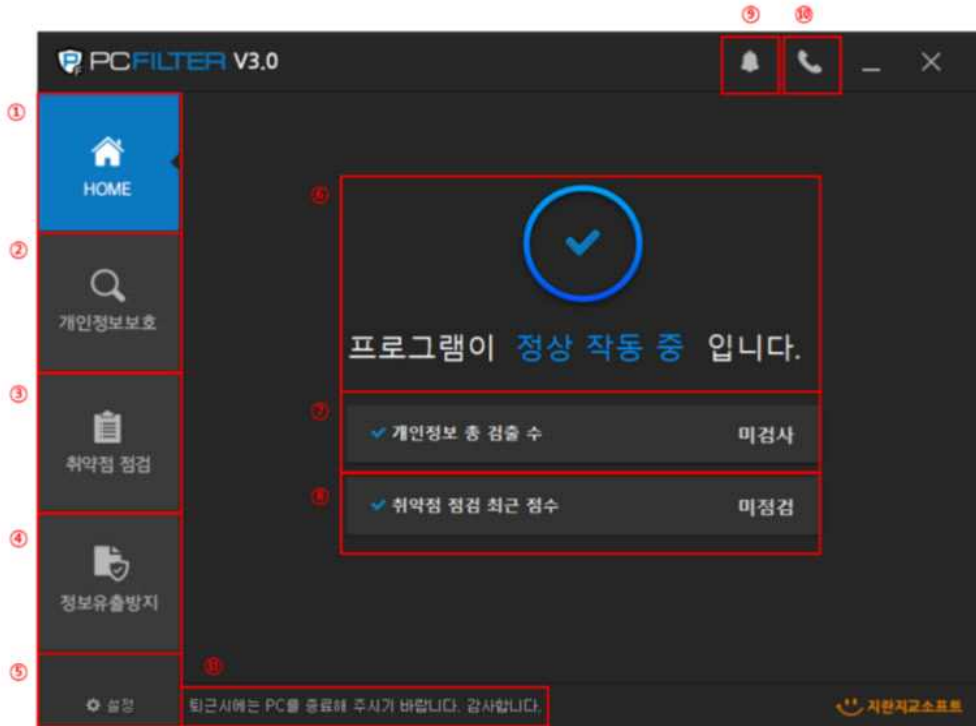


그림 6 PCFILTER 실행 화면

- ① 에이전트 메인으로 이동 합니다.
- ② 개인정보보호 메뉴로 이동 합니다.
- ③ 취약점 점검 메뉴로 이동 합니다.
- ④ 정보유출방지 메뉴로 이동 합니다.
- ⑤ 환경설정 메뉴로 이동 합니다.
- ⑥ 에이전트 - 관리서버 간 통신 상태를 확인 합니다.
- ⑦ 개인정보 검사를 통해 검출된 개인정보 총 수를 확인 합니다.
- ⑧ 최근 취약점 점검 점수를 확인 합니다.
- ⑨ 관리자 메시지를 확인 합니다.
- ⑩ 고객센터로 이동 합니다.

3. 개인정보 검사하기

PC에 저장 되어 있는 문서 (MS Office, HWP, TXT 등) 및 압축파일(ZIP, ALZ, RAR, TAR 등), 이미지 파일(JPG, PNG, BMP, PDF 등) 내 개인정보(주민등록번호, 외국인등록번호, 여권번호, 운전면허번호, 건강보험번호, 계좌/카드번호, 일반/휴대전화번호, 이메일주소, 사업자/법인등록번호 등) 포함 여부를 검사합니다.

3.1. 전체검사

PC에 연결된 모든 드라이브를 검사합니다. 전체검사 결과는 관리자 페이지의 개인정보 대시보드 및 보유현황 정보로 활용합니다.

- ① '전체검사' 메뉴로 이동 합니다.

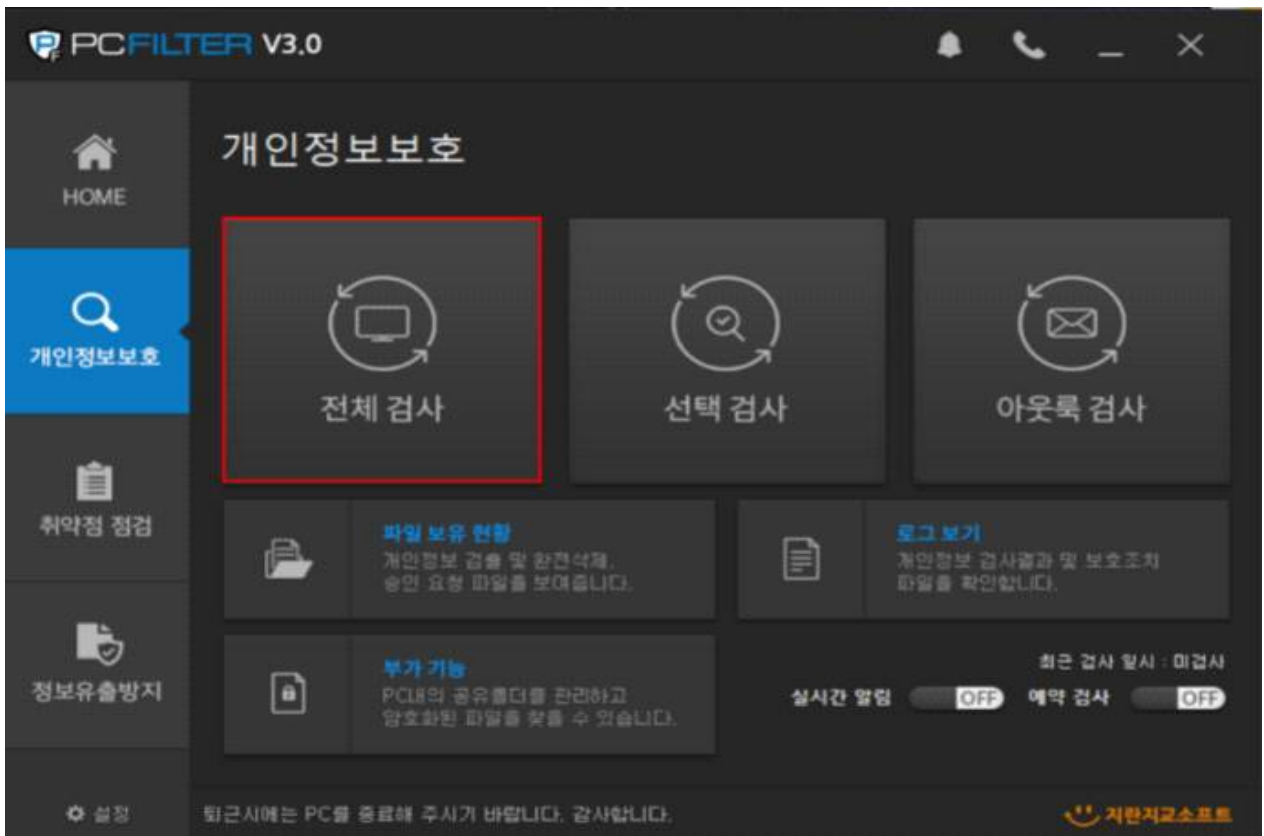


그림 7 전체검사

- ② '검사시작' 버튼을 선택하면 전체검사가 시작 됩니다.
- ③ 검사 중 개인정보가 검출되면 리스트에 실시간으로 검출 파일 정보가 반영 됩니다.

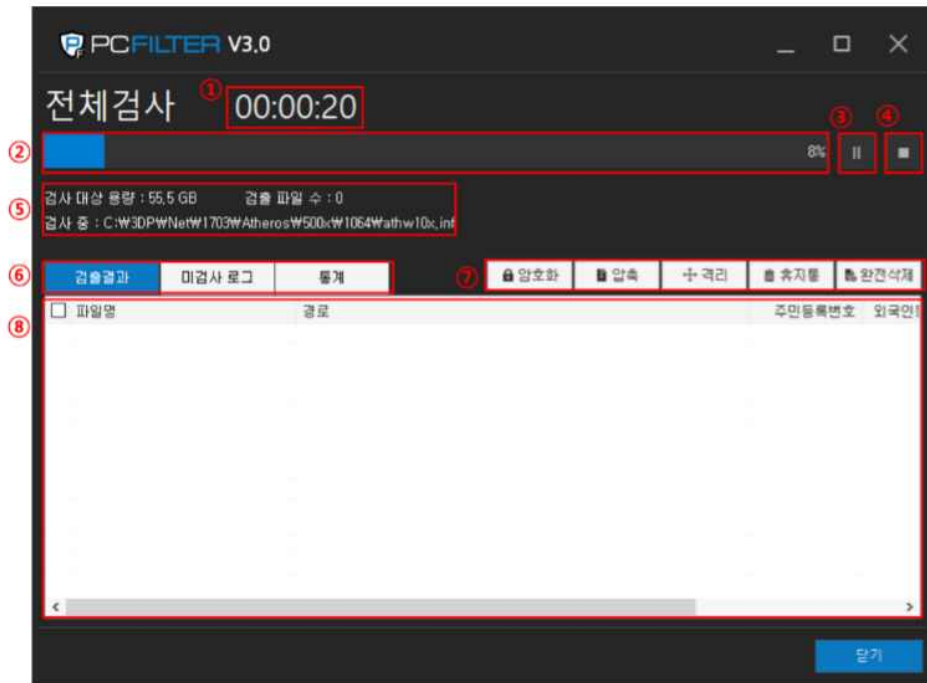


그림 8 전체검사 진행 중

- ③-1 현재 검사 시간을 확인합니다.
 - ③-2 현재 검사 진행률을 확인합니다.
 - ③-3 진행 중인 전체검사를 일시정지 및 재시작 합니다.
 - ③-4 진행 중인 전체검사를 중지 및 재시작 합니다.(재시작 시 처음부터 검사가 진행 됩니다.)
 - ③-5 현재 검사 용량, 개인정보 검출 파일 수, 검사 위치를 확인 합니다.
 - ③-6 개인정보 검출 결과, 미검사 로그, 통계정보를 확인합니다.
 - ③-7 검출파일의 보호조치(암호화/압축/격리/휴지통/완전삭제)합니다.
 - ③-8 검출 파일 정보(파일명/파일경로/개인정보 수)를 확인합니다.
- ④ 개인정보 파일의 검출 결과를 확인 후 마우스 오른쪽 클릭 하여 보호조치(암호화/압축/격리/휴지통/완전삭제) 합니다.

3.2. 선택검사 (권장)

사용자의 설정(검사 영역, 검사 정책, 개인정보 패턴, 검사 조건 등)에 맞게 개인정보 검사를 수행 합니다.

- ① '선택검사' 메뉴로 이동 합니다.

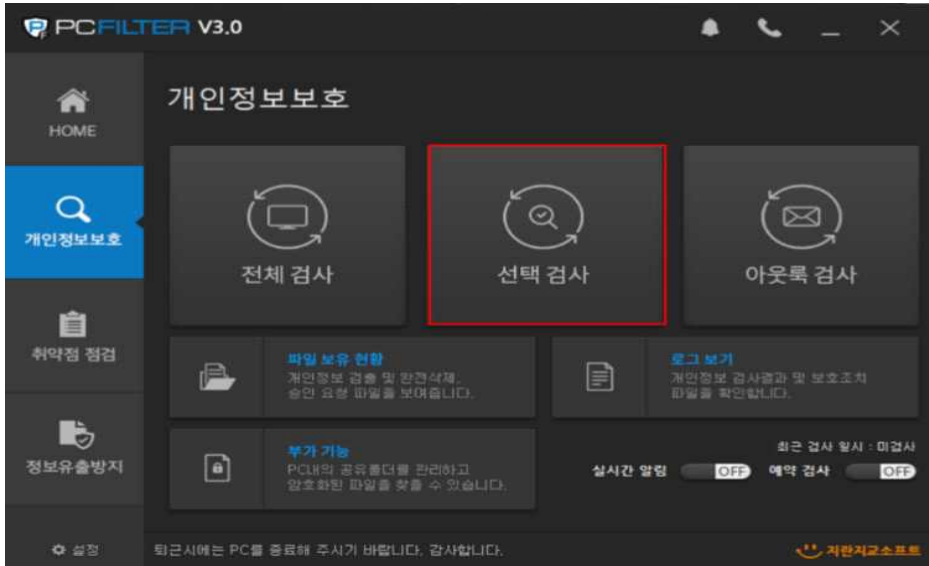


그림 9 선택검사

- ② 개인정보 검사 환경 설정 후 '검사시작'을 선택 하면 선택검사가 실행 됩니다.

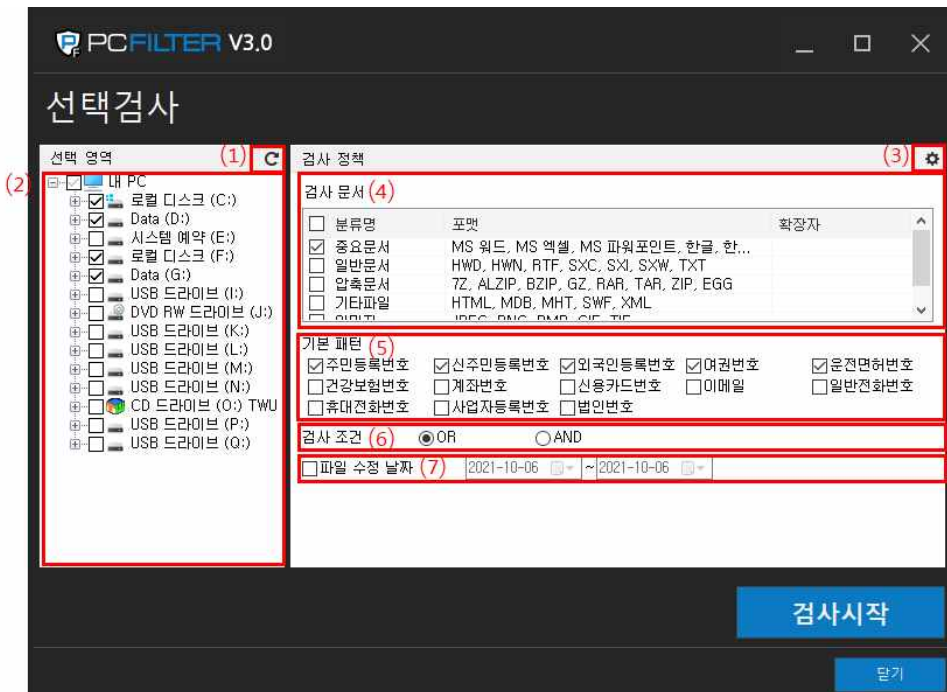


그림 10 선택검사 설정

- (1) 검사할 드라이브 정보를 새로고침 합니다.
- (2) 개인정보 검사 영역을 선택 합니다.

- (3) 개인정보 검사 정책(검사할 문서 포맷, 검사 패턴, 조건)을 설정합니다.
- (4) 검사할 문서 포맷(유형)을 선택합니다.
- (5) 검사할 개인정보 패턴을 선택합니다. (고유식별정보 : 주민번호, 외국인등록번호, 여권번호, 운전면허번호)

※ 참고
 - 주민번호 = 주민번호 뒷자리 1, 2 으로 시작되는 번호만 검출(즉, 2000년생 이전생만 검출)
 - 신 주민번호 = 주민번호 뒷자리 1, 2, 3, 4로 시작되는 번호 모두 검출(2000년생 이후 3, 4로 검출)

- (6) 검사 조건(OR, AND)을 선택합니다.
 - (7) 검사할 파일의 수정 날짜를 설정하고, 해당 기간에 해당하는 파일만 검사할 때 선택합니다.
- ③ 검사 환경 설정 완료 후 검사 시작을 클릭하여 검사를 진행합니다.
 개인정보 파일의 검출 결과를 확인 후 마우스 오른쪽 클릭 하여 보호조치(암호화/암축/격리/휴지통/완전삭제)를 진행합니다.

3.3. 간편검사

별도의 에이전트 실행 없이 개별파일 또는 폴더에 대해 개인정보 검사를 수행합니다.

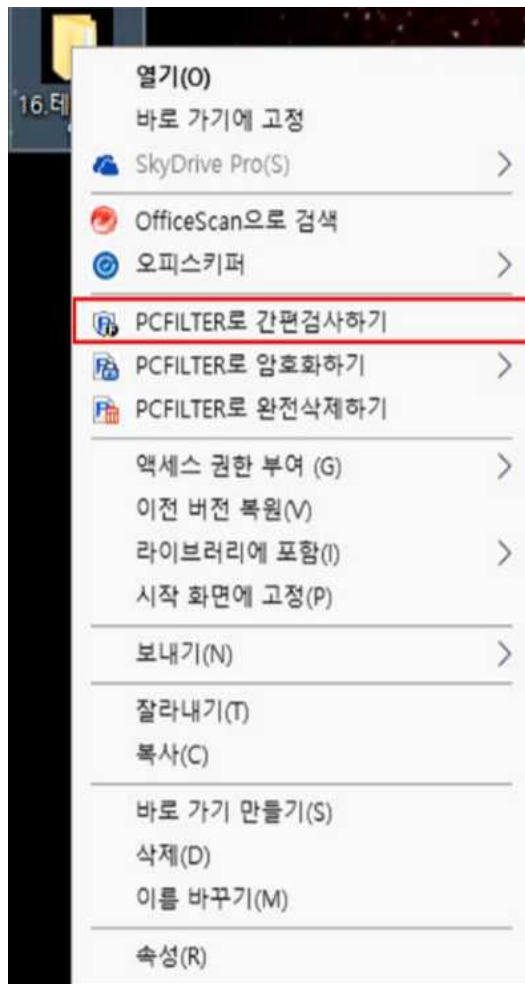


그림 11 간편 검사

- ① 개인정보 검사가 필요한 파일 또는 폴더에 마우스 우클릭 후 'PCFILTER로 간편검사하기'를 선택 하면 개인정보 검사가 실행 됩니다.
- ② 간편검사 완료

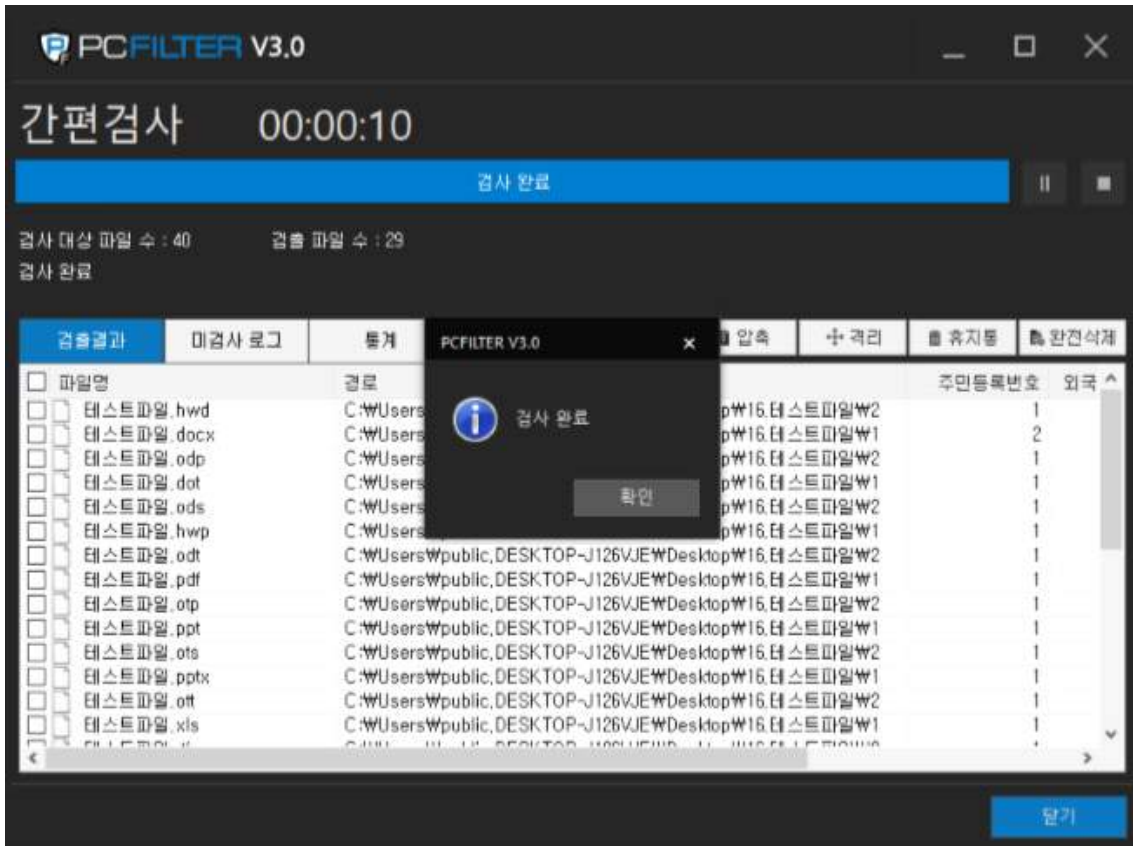


그림 12 간편검사 완료

- ③ 개인정보 파일의 검출 결과를 확인 후 마우스 오른쪽 클릭 하여 보호조치(암호화/압축/격리/휴지통/완전삭제) 합니다.

4. 개인정보 보호조치

4.1. 개인정보 파일 암호화

개인정보가 포함된 파일을 안전하게 암호화 합니다. 암호화된 파일은 PCFILTER가 설치되어 있는 PC에서만 열 수 있습니다.

- ① 개인정보 파일을 검출한 현황에서 파일 선택 후 '암호화'를 클릭 합니다.

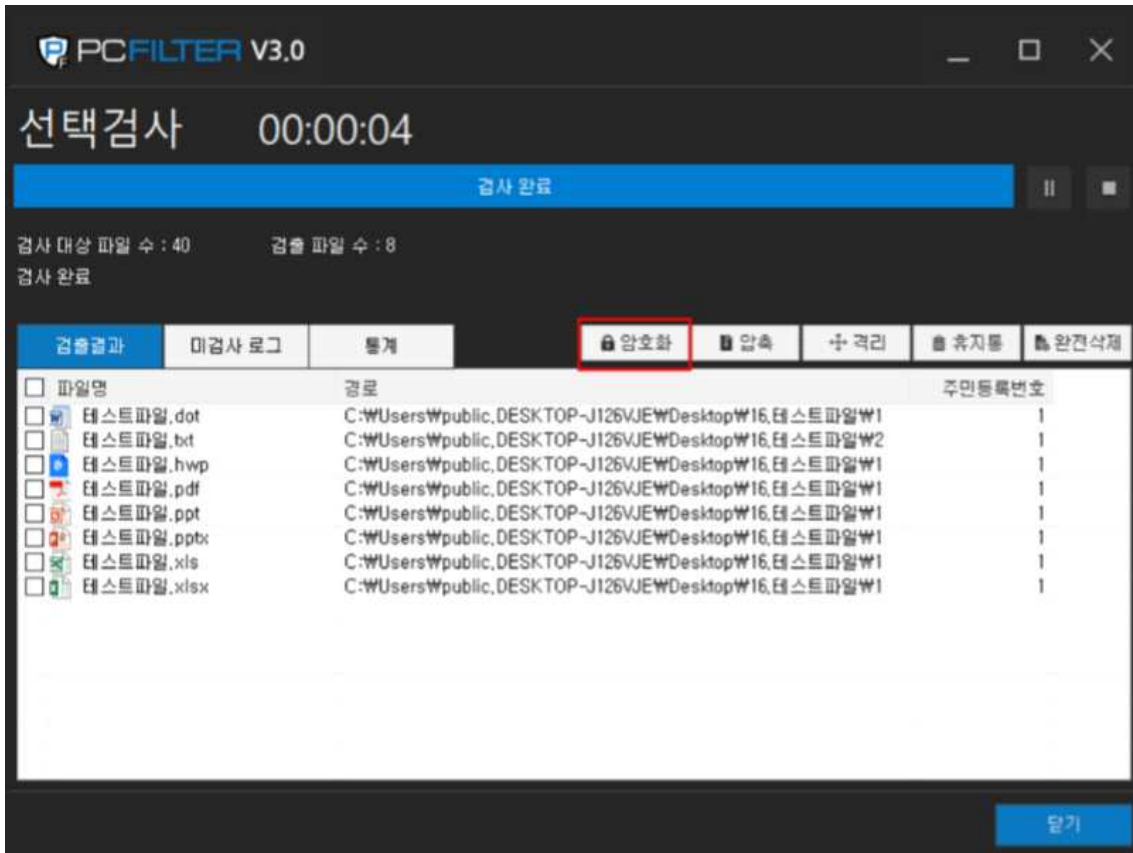


그림 13 개인정보 파일 암호화

② 선택한 파일을 암호화 합니다.

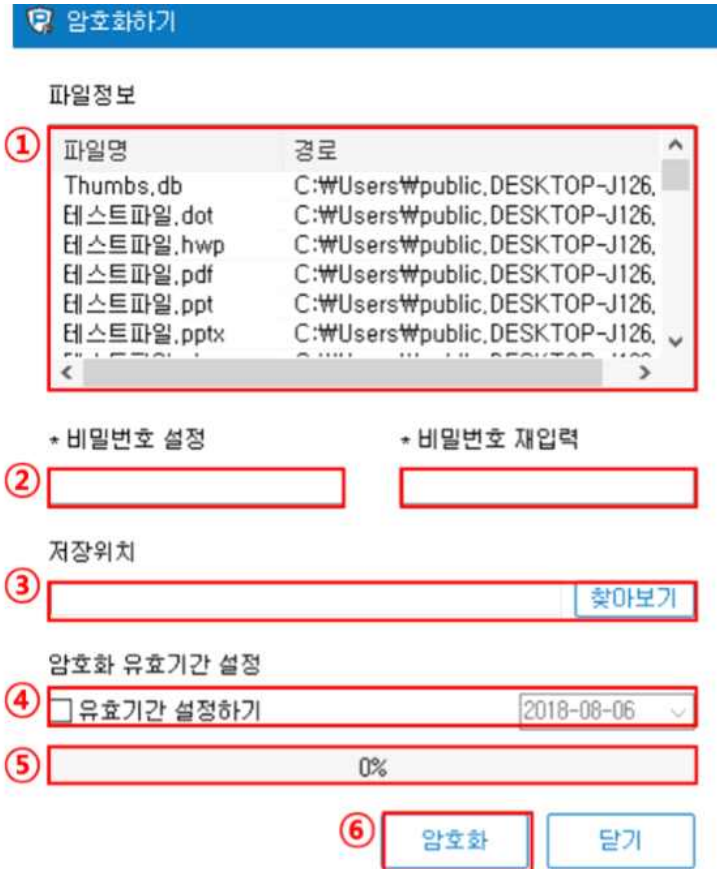


그림 14 암호화하기

- ②-1 암호화 대상 파일을 확인합니다.
- ②-2 암호화 비밀번호를 입력 합니다. ***비밀번호는 숫자, 영문이 조합된 최소 8글자 이상**
- ②-3 암호화 파일의 저장 위치를 지정 합니다.(지정하지 않을 경우 현재 위치에 저장됩니다.)
- ②-4 암호화 유효기간을 설정 합니다.
- ②-5 암호화 진행률을 표시 합니다.
- ②-6 설정한 값에 따라 암호화를 실행 합니다.

※ 주의사항

- 한번 설정된 비밀번호는 이후 비밀번호 분실 시 복구가 불가능 합니다.
- 여러 파일을 선택 하고 암호화를 할 때 각각의 암호화 파일로 생성 되며, 저장 위치를 지정하지 않으면 원본파일이 있는 위치에 암호화 파일이 저장됩니다.
- 비밀번호는 최소 8글자 이상이며, 영문, 숫자의 조합하여 구성되어야만 합니다.

4.2. 개인정보 파일 복호화

암호화된 파일 또는 폴더는 복호화 과정을 거쳐야만 사용이 가능 합니다

- ① 복호화 대상 폴더 또는 파일을 더블클릭 또는 마우스 우클릭으로 'PCFILTER로 복호화하기'를 선택 합니다. 즉, 폴더단위 파일단위 복호화 진행이 가능합니다.

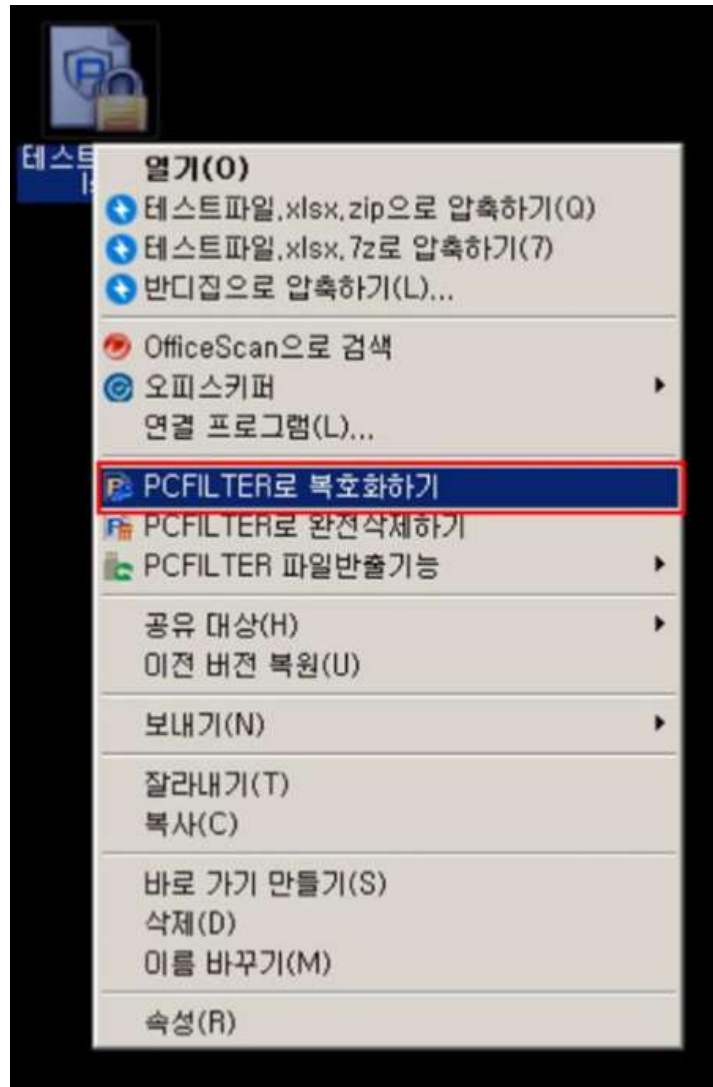


그림 15 개인정보 파일 복호화

② 선택한 암호화 파일을 복호화 합니다.

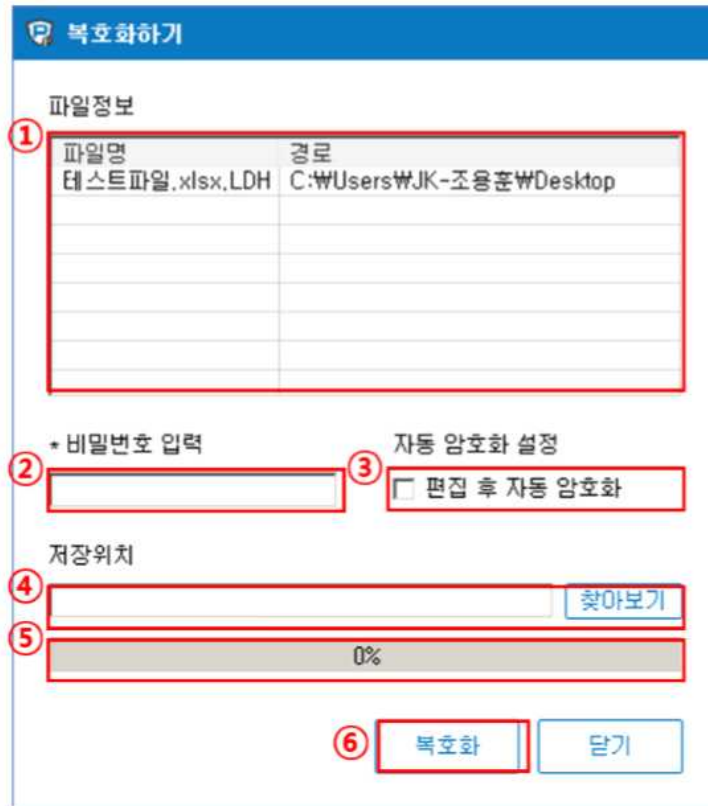


그림 16 개인정보 파일 복호화하기

- ②-1 복호화 대상 파일을 선택 합니다.
 - ②-2 복호화 비밀번호를 입력합니다.
 - ②-3 편집 후 자동 암호화 여부를 설정 합니다.(체크하지 않을 경우 원본 파일형태로 저장됩니다.)
 - ②-4 복호화 파일의 저장 위치를 지정 합니다.
 - ②-5 복호화 진행률을 표시 합니다.
 - ②-6 설정한 값에 따라 복호화를 실행 합니다.
- ③ 선택한 암호화 파일의 복호화 여부를 확인 합니다.

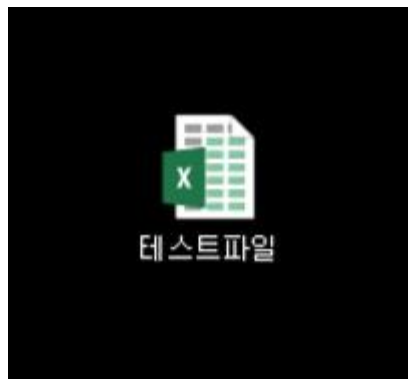


그림 17 개인정보 파일 복호화 완료

5. 간편기능

5.1 간편 암호화 하기

별도의 에이전트 실행 없이 파일 및 폴더를 암호화 저장 할 수 있습니다(즉, 폴더단위 파일단위 암호화 진행 가능). 암호화 대상 폴더 또는 파일을 마우스 우클릭 후, 'PCFILTER로 암호화하기'를 선택 합니다.

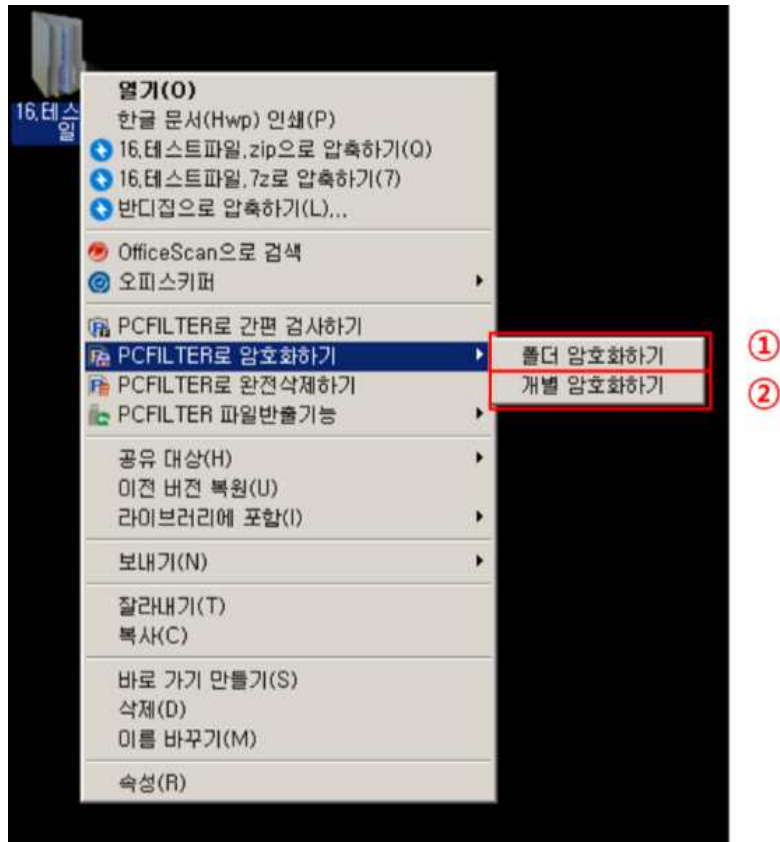


그림 18 간편 암호화

- ① 폴더 암호화하기 - 폴더 전체를 하나의 암호화 파일로 암호화 합니다.
- ② 개별 암호화하기 - 폴더 내 저장된 파일을 각각 암호화 합니다.

끝